

# Spring

promo

Carta Blue Back



Wide Billboard Mockup

 Top Seller

4,26 **0,34** €/mq

**Solvly Paper 115 HQ**

Carta Blue Back 115gr - Pag. 2

Banner Calandrato



 Best Price

2,85 **0,99** €/mq

**Max 220 Grey Back**

Banner Calandrato 220gr - Pag. 8

Banner Spalmato



 Top Seller

4,55 **1,25** €/mq

**Tex 165 TNT Water**

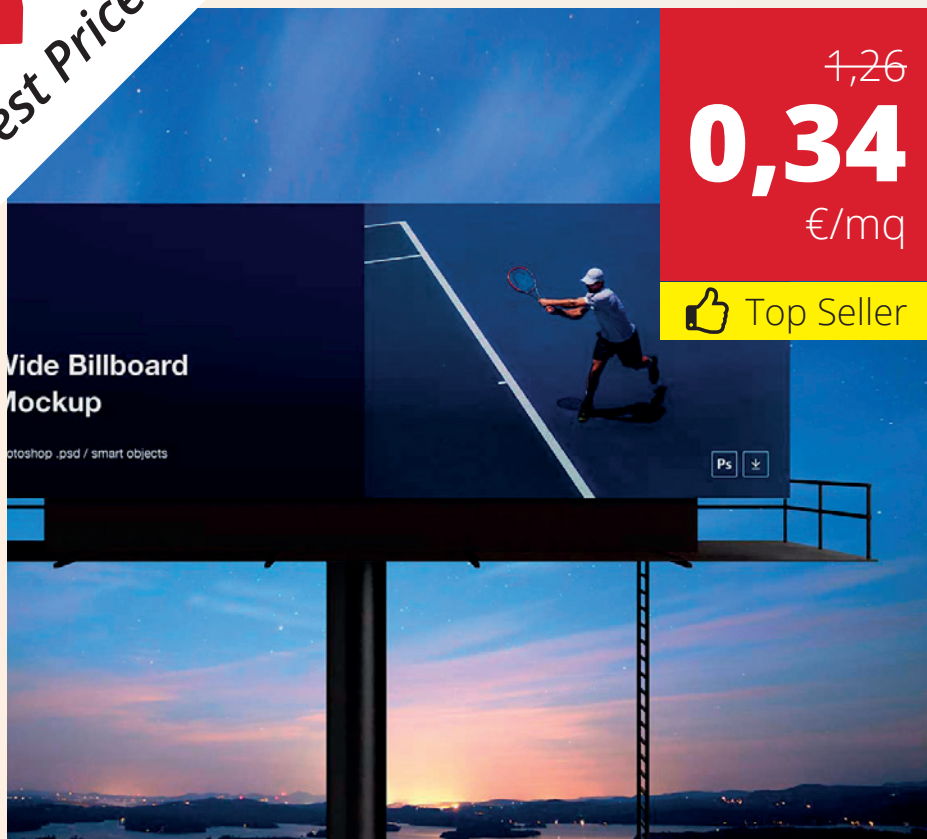
TNT in Polipropilene 165gr - Pag. 6



Canale  
WhatsApp

**Miglior prezzo garantito:** Hai trovato un prezzo più basso su un articolo qui presente? Inviaci la fattura (non più vecchia di 2 mesi) e ti rimborsiamo la differenza nell'ordine successivo!

Best Price!



1,26  
**0,34**  
€/mq  
Top Seller

Wide Billboard  
Mockup

photoshop .psd / smart objects

Ps



## CARTA BLUE BACK

### Solvly Paper 115 HQ

#### DESCRIZIONE

Carta bianca Blue Back 115gr/mq alta qualità. Ottima definizione e vivacità di colori.

#### APPLICAZIONI

Ideale per stampe di grande formato, cartellonistica e affissioni. Utilizzabile con plotter wide e superwide format.

#### STAMPABILITÀ

Per stampa con ink base **Solvente**, **Eco-Solvente**, **UV** e **Latex**. Può essere stampata anche con ink **Base Acqua**.

#### DIMENSIONI IN PROMO (cm x mtl)

106x80 / 160x80



116,42  
**39,58**  
€/cart

## INCHIOSTRO ECO-SOLVENTE

### EcoNova Maple

#### DESCRIZIONE

Inchiostro ECO-SOLVENTE ad alta produttività e rapida asciugatura. Eccellente qualità di stampa e adesione su una vasta gamma di substrati. Resistenza alla luce fino a 2 anni, ODOURLESS 100%, ampio gamut colore, ottima brillantezza cromatica e resistenza ai graffi e all'alcool. CARTUCCIA DA 440cc.

#### APPLICAZIONI:

Per plotter Mimaki® serie JV5, JV33, JV150/300, CJV150/300. Plug&play con gli ink originali Mimaki SS21 e BS4.

#### COLORI IN PROMO

C / M / Y / K



## LAMINAZIONE ANTISCIVOLO R10

### Floor 200 Lam R10

#### DESCRIZIONE

Laminazione adesiva **Calpestabile** in PVC opaco trasparente 200µ.Goffrata, anti-slittamento, anti-ritiro, facile da pulire. **CERTIFICAZIONE ANTISCIVOLO R10.**

#### APPLICAZIONI

Ideale per la protezione delle immagini in ambienti indoor (**segnaletica a pavimento, pubblicità a pavimento**) e svolge anche un ruolo **antiscivolo**. Prima di laminare assicurarsi che la stampa sia completamente asciutta. Applicare su una superficie piana, liscia, pulita e senza polvere.

#### DIMENSIONI IN PROMO (cm x mtl)

127x50 / 137x50



5,25  
**1,99**  
€/mq

ANTI-SLIP  
**R10**



## INCHIOSTRI UV

### UvioNova FR120

#### DESCRIZIONE

**Inchiostro UV per plotter Mimaki® Serie UJV55, UJV500, UJF. Plug&play con gli ink originali Mimaki (LUS 120).** Offre un'ampia gamma di colori, una maggiore densità e un minore ingiallimento rispetto agli ink originali. Ottima resistenza e adesione su una vasta gamma di substrati. 100% compatibili con gli originali, **possono essere messi in coda senza bisogno di lavaggi**, hanno una grande resistenza ed una eccezionale flessibilità!

#### APPLICAZIONI

Indicato per stampe uv-led flessibili di alta qualità. Ampio gamut colore, ottima brillantezza cromatica.

#### COLORI IN PROMO

C / M / Y / K / W (Bottiglie 1lt)



163,90

**65,58**  
€/lt



Best Price!



5,50  
**1,79**  
€/mq

CANVAS 100% PET

## Solvly Canvas 260 PET

### DESCRIZIONE

Tessuto canvas opaco 100% poliestere (PET) con retro bianco 260gr/mq. Finitura opaca, buona resa cromatica. Il prodotto si caratterizza per il frontale strutturato che simula trama e ordito della vera tela pittorica. TAGLIO A FREDDO.

### APPLICAZIONI

Ideale per riproduzioni artistiche contemporanee, Fine Art. Viene utilizzato per applicazioni indoor di medio e lungo termine: stampe digitali di carattere pittorico, rivestimenti per pareti, ambientazioni promozionali, allestimenti di vetrine.

DIMENSIONI IN PROMO (cm x mtl)  
**137x30 / 160x30**



11,58  
**2,35**  
€/mq

TESSUTO RETRO GRIGIO

## Tex 320 Grey Back FR B1

### DESCRIZIONE

Tessuto in poliestere (PET) con top coating vinilico (PVC). 320 gr. Retro grigio, **Flame Retardant Classe B1 DIN4102-1** Occhiellabile, cucibile e saldabile.

### APPLICAZIONI

Ideale per applicazioni per centri commerciali, display per aeroporti, fondali ed eventi fieristici.

### STAMPABILITÀ

Per stampa con ink base **Solvente, Eco-Solvente, UV e Latex.**

DIMENSIONI IN PROMO (cm x mtl)  
**160x50 / 320x40 / 320x43 / 320x45 / 320x50**





PVC CALPESTABILE

## Floor 2000 AS FR Black Back

### DESCRIZIONE

Tappeto in PVC (85%) + PET (15%) bianco opaco **Retro Nero**, spessore 2mm. Certificazione **Antiscivolo R11. FR Classe B1.**

### APPLICAZIONI:

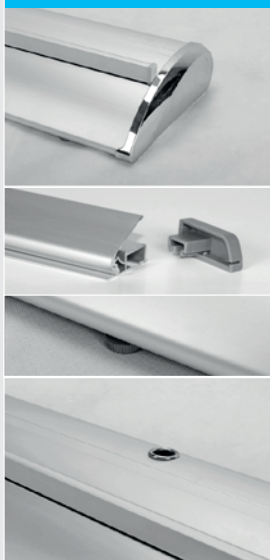
Ideale per eventi fieristici, sfilate, scenografie teatrali, può essere posizionato **su qualsiasi pavimento liscio.**

### STAMPABILITÀ

Per stampa con ink **UV.**

DIMENSIONI IN PROMO (cm x mtl)

**160x25**



ESPOSITORE ROLL UP

## Roll Up Premium

### DESCRIZIONE

Espositore Roll-Up monofacciale, realizzato **interamente in alluminio con elegante base color silver.** Piedini regolabili e vano interno più ampio per contenere grafiche su supporti fino a 400µ. Peso: 4,5kg.

### APPLICAZIONI

Ideale per applicazioni di pregio: mostre, convegni, fiere ed esposizioni dove sia necessario esporre display di qualità superiore. Roll up per uso interno.

DIMENSIONI IN PROMO (cm)

**100x200**





# Speciale Water Base

100% Green



**SUPER PREZZO!**

4,55 **1,25** €/mq

**Top Seller**

TESSUTO NON TESSUTO (TNT)

## Tex 165 TNT Water

Tessuto non tessuto in polipropilene (PP) 165gr. Morbido al tatto, ottima resa cromatica e buona stampabilità. Ideale per applicazioni tipo roll-up, stendardi, stampe per manifestazioni sportive. OCCHIELLABILE NON SALDABILE. Il prodotto vanta caratteristiche davvero uniche grazie a tre speciali trattamenti: **apprettamento, anti-pilling, antistatico. Stampabile anche con inchiostri base Eco-Solvente** (si consiglia test preventivo).

DIMENSIONI IN PROMO (CM X MTL)

106,7x30 / 106,7x50 / 160x80



**SOTTOCOSTO!**

11,28 **1,49** €/mq

**Brillantezza Eccezionale!**

FILM PER RETROILLUMINATI

## Backlite 200 W

Supporto in poliestere (PET) non adesivo backlite 200 $\mu$ , finitura opaca, stampa frontale. Ottimo gamut colore, stampabilità e veloce asciugatura. Brillantezza elevata quando retro-illuminato. Anima piccola (2 pollici). Disponibile anche anima da 3 pollici su richiesta. Ideale per retroilluminati e cassonetti luminosi, insegne, esposizioni e display con stampa frontale. Può essere utilizzato sia in ambienti indoor che outdoor, per applicazioni di medio periodo.

DIMENSIONI IN PROMO (cm x mtl)

106x30





PVC BASE ACQUA OPACO

## Plus PVC 100 Water M

**PVC monomero bianco opaco 100μ.** Adesivo Trasparente Acrilico Permanente. Ottima brillantezza cromatica e **asciugatura rapida**. Per applicazioni sia indoor che Outdoor su superfici piane. In outdoor è sempre consigliabile la laminazione aggiuntiva. Ideale per pannelli, tabelloni pubblicitari ed esposizioni.

DIMENSIONI IN PROMO (CM X MTL)  
**106,7x30**

5,85 **2,11** €/mq

**Asciugatura Rapida!**



INCHIOSTRI BASE ACQUA

## PowerChrome K3

Inchiostro pigmentato base acqua **Alta Qualità, ampio gamut colore.** **BOTTIGLIA da 1lt.** Particolarmente indicato per coloro che operano nel settore della stampa fotografica con necessità di una gamma di colori più ampia rispetto ad altri inchiostri. Garantiscono un'immagine realistica e luminosa di altissima qualità. Indicato per affissione e postering. Compatibile con plotter Epson®, Roland®, Mutoh® e Mimaki®.

COLORI IN PROMO  
**C / M / Y / K (Bottiglie 1lt)**

58,30 **19,24** €/lt

**Qualità-Prezzo Imbattibile!**

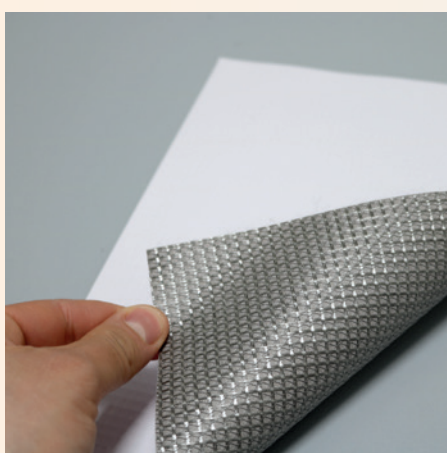
**Top Seller**





# Speciale Banner e Mesh

Prodotti leader del mercato



2,85 **0,99** €/mq

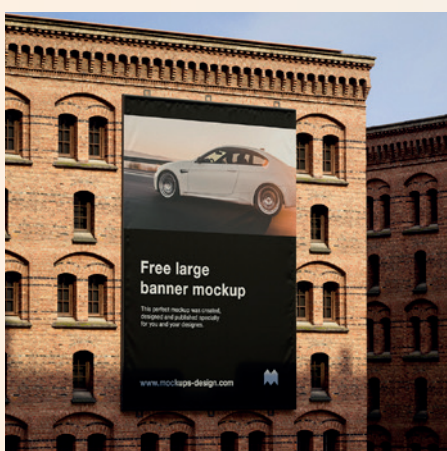
**BEST PRICE!**

## BANNER CALANDRATO CON RETRO GRIGIO

### Max 220 Grey Back

**Banner Calandrato in PVC monofacciale bianco lucido 220gr.** Prodotto particolarmente leggero, adatto alla stampa di grande e grandissimo formato con ottima resistenza agli agenti atmosferici. **CADMIUM FREE.** Ideale per striscioni e stendardi per uso interno ed esterno di medio e lungo termine: allestimenti, ambientazioni promozionali, cartellonistica e coperture di grandi superfici. Supporto indicato per stampa con inchiostri base **Solvente, Eco-Solvente, UV e Serigrafia.**

DIMENSIONI IN PROMO (cm x mtl)  
220x50 / 320x50



4,90 **1,25** €/mq

**Top Seller**

## BANNER SPALMATO FLAME RETARDANT

### Premium 450 Ultra FR

**Banner in PVC SPALMATO Bianco Opaco 450gr. FLAME RETARDANT (classe B1 DIN 4102-1).** Ideale per la realizzazione di striscioni e stendardi per uso interno ed esterno di medio e lungo termine. Alta qualità di stampa. Ottimo sia per stampanti Wide che SuperWide. Per stampa con ink base **Solvente, Eco-Solvente, UV e Latex.**

DIMENSIONI IN PROMO (cm x mtl)  
110x50 / 320x50 / 320x65 / 320x80 / 320x83 / 320x90 / 320x100





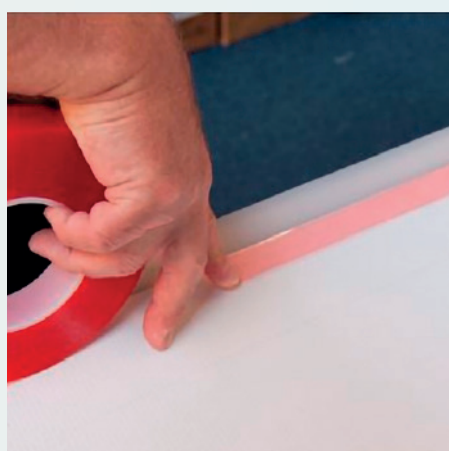
5,56 **1,68** €/mq  
 Top Seller

## RETE MESH CON LINER

### Mesh 300 Liner

Rete mesh in PET con spalmatura monofacciale in PVC bianco opaco 270gr CON LINER. CADMIUM FREE. Studiato per coperture e striscioni antivento per medi e forti flussi d'aria, grazie ai reticoli a foro quadrato. Supporto indicato per stampa con inchiostri **Solvente, Eco-Solvente, UV e Latex.**

DIMENSIONI IN PROMO (cm x mtl)  
**106x50 / 213x50**



35,00 **12,99** €/pz  
 Per Saldatura a freddo

## BIADESIVO PER SALDATURA BANNER

### Fix 25

Nastro biadesivo in poliestere (PET) 230µ. Adesivo permanente acrilico. Liner in propilene (PP) rosso da 80gr. Tenuta elevata: eccellente adesività su materiali diversi, ottima resistenza a plastificanti, usura e fattori ambientali. Efficacia provata in ambito industriale. Ideale per la saldatura a freddo di ogni tipo di banner in PVC. È indicato anche per applicazioni esterne su profili in gomma, lastre in metallo, cartoncini plastificati, targhe in metallo e vetro.

DIMENSIONI IN PROMO (mm x mtl)  
**25x50**



 **Nuovo**

# XJET SATURN PRO 160

Stampante eco-solvente da 190cm con 3 o 4 teste



PRECISIONCORE™

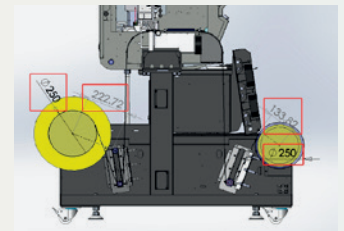


## Nuovo Modello 2026

- ▶ Pinch roller elettrici regolabili
- ▶ Sistema di Nozzle Check
- ▶ Altezza del carrello regolabile
- ▶ Tuniche maggiorate
- ▶ Cartucce di compensazione maggiorate

**Velocità fino a 82 mq/h**

**Optional: Riavvolgitore pneumatico rinforzato e motorizzato con ballerino per bobine pesanti fino a 100kg!**



## Vantaggi

- ▶ 3 o 4 teste ad altissima risoluzione (3200 nozzle)
- ▶ Innovativa funzione di Nozzle Recovery!
- ▶ Nuovo riscaldatore ancora più efficiente
- ▶ Cleaning automatico durante la stampa
- ▶ Motori bidirezionali ad alta precisione
- ▶ Rip Software: Onyx Rip Center
- ▶ Riavvolgitore pneumatico opzionale Display multi-touch!

Contattaci per info e costi:  
**[commerciale@trendsrl.net](mailto:commerciale@trendsrl.net)**

Stampante di nuova generazione, capace di coniugare alte prestazioni e massima affidabilità. Con una luce di stampa da 160 cm e tecnologia eco-solvente, questa macchina è progettata per offrire risultati di altissima qualità e una produttività costante nel tempo. È dotata di 3 o 4 teste ad altissima risoluzione, per un totale di 3200 ugelli, e di un innovativo sistema di Nozzle Recovery, che assicura continuità di stampa anche in caso di ugelli ostruiti. Il nuovo riscaldatore integrato, ancora più efficiente, lavora in sinergia con il sistema di cleaning automatico, garantendo sempre risultati impeccabili. I motori bidirezionali ad alta precisione permettono inoltre movimenti fluidi e perfettamente calibrati, indispensabili per una resa cromatica uniforme e dettagli nitidi.

# FEDAR 6198E-W

Stampante base acqua da 190cm con 8 teste



**Velocità fino a 370 mq/h**

**Nuovo Body 2026. Qualità fatta per durare!**

## Vantaggi

- ▶ Velocità fino a 370 mq/h!  
(1 passo, feather 5%)
- ▶ Nuovo body industriale
- ▶ N. 8 teste Micropiezo di nuova generazione ad altissima velocità con 4 raw (3200 nozzle)
- ▶ Altissima risoluzione (720×1800 dpi)
- ▶ Funzione Auto-clean
- ▶ Riavvolgitore tensionato
- ▶ Asciugatori + lampade a infrarossi
- ▶ Sistema Bulk continuo.

Contattaci per info e costi:  
**[commerciale@trendsrl.net](mailto:commerciale@trendsrl.net)**

La nuova stampante industriale base acqua Fedar 6198 nasce da un body interamente riprogettato per garantire maggiore stabilità meccanica, produttività continua e qualità di stampa superiore negli ambienti di produzione intensiva. Dotata di 8 teste Micropiezo di nuova generazione ad alta velocità, offre risoluzioni fino a 720×1800 dpi, con funzione di auto-pulizia per ridurre i fermi macchina e mantenere costante la qualità nel tempo. Grazie agli inchiostri pigmentati base acqua 100% Green, la stampante garantisce stampe ecologiche, sicure e a bassissimo costo, ideali per la produzione commerciale e industriale su carta, PVC, PP, PET e altri supporti compatibili. Con luce di stampa fino a 1900 mm e velocità industriali fino a oltre 300 m<sup>2</sup>/h, è la soluzione ideale per stampatori che cercano alta resa produttiva, affidabilità e un eccellente rapporto qualità-prezzo.

# FEDAR TC1932-W

Stampante base acqua da 190cm con 2 teste



PRECISIONCORE™



EcoGreen

## Vantaggi

- ▶ Luce di stampa 190 cm per grandi formati.
- ▶ Velocità fino a 75 m<sup>2</sup>/h in modalità bozza.
- ▶ 2 teste Micropiezo di nuova generazione con 3200 ugelli complessivi.
- ▶ Funzione Auto-Clean.
- ▶ Inchiostri pigmentati base acqua 100% green (CMYK) a basso costo.
- ▶ Sistema di asciugatura da 3600W con ventole e lampade a infrarossi.
- ▶ Riavvolgitore doppio ad alta capacità, fino a 50 kg di bobina.
- ▶ Struttura in ferro robusta e durevole, pensata per grandi volumi di lavoro.

Contattaci per info e costi:  
[commerciale@trend srl.net](mailto:commerciale@trend srl.net)

**USATO**

Stampante usata in buono stato di funzionamento. Pensata per la posteristica e per chi cerca il miglior equilibrio tra qualità, velocità ed economicità. Con una luce di stampa di 190 cm e una produttività che raggiunge i 75 m<sup>2</sup>/h, offre prestazioni elevate mantenendo sempre una precisione impeccabile. Dotata di 2 teste di stampa Micropiezo di nuova generazione con un totale di 3200 ugelli, garantisce risoluzioni fino a 720×1800 dpi, mentre il sistema Auto-Clean assicura continuità di lavoro senza interruzioni. Gli inchiostri pigmentati a base acqua, 100% green, non solo sono ecologici ma anche estremamente convenienti, rendendo questa macchina una scelta sostenibile e vantaggiosa. La sua struttura in ferro, solida e duratura, racchiude un sistema completo con asciugatura da 3600W a infrarossi, ventole ad alta efficienza e un riavvolgitore doppio capace di gestire bobine fino a 50kg.

VT | RIF: Paolo | CODICE: C002198 | PV: 10

# BROTHER WF1-L640

Stampante con nuova tecnologia a Resina "Latex" 160cm



## Diventa GREEN e Stampa in Qualità!

### Vantaggi

- ▶ Certificazione GreenGuard Gold! 100% Green.
- ▶ Ampia gamma cromatica e qualità di stampa straordinaria grazie all'inchiostro al lattice.
- ▶ Tantissime applicazioni: banner, poster, vetrofanie, grafiche indoor, wrapping...
- ▶ Asciugatura rapida e completa delle stampe per la successiva finitura o applicazione.
- ▶ Utilizzo molto intuitivo per facilitare le operazioni di stampa.
- ▶ Riavvolgitore incluso per i lavori più lunghi e non sorvegliati.
- ▶ Installazione e configurazione rapida. Facilità di gestione del flusso di stampa in tutti i suoi aspetti.

Contattaci per info e costi:  
[commerciale@trendsrl.net](mailto:commerciale@trendsrl.net)

USATO

Soluzione ideale per chi desidera unire qualità di stampa, versatilità e sostenibilità. Grazie alla tecnologia a resina "Latex", questa macchina offre una soluzione 100% green, sicura per l'ambiente e perfetta per applicazioni che richiedono affidabilità e rispetto degli spazi. La resa cromatica è sorprendente: dettagli nitidi e una ricchezza di colore unica, garantita dall'inchiostro pigmentato di altissima qualità. Pensata per adattarsi a molteplici contesti, la WF1-L640 è perfetta per la stampa di decorazioni d'interni, allestimenti di negozi, punti vendita, manifestazioni ed eventi. Ma non solo: grazie all'utilizzo dell'inchiostro a resina, è ideale anche per ambienti sensibili come scuole, ospedali, case di cura e asili nido, dove sicurezza e salubrità sono fondamentali. La macchina viene fornita con RIP Software proprietario Brother.

VT	RIF: Paolo	CODICE: C000266	PV: 10
----	------------	-----------------	--------

Demo-Usato

# HANDTOP HT3020UV

Stampante UV Flatbed 300x200cm - Velocità fino a 125mq/h (con 8 teste)



Contattaci per info e costi:  
[commerciale@trendsril.net](mailto:commerciale@trendsril.net)

DEMO SHOWROOM

**Nuova Configurazione**

**4 righe, fino a 16 teste di stampa!**

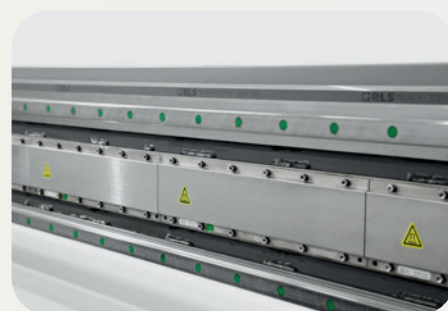


[www.handtop.it](http://www.handtop.it)

**HandTop**



HANGLORY GROUP



• **Innovativo Motore Lineare**

Permette una precisione elevatissima grazie all'accoppiamento magnetico! Non ci sono attriti meccanici tra motore e movimento del carrello. Super silenziosa e precisa nei movimenti!

• **Sistema a pressione negativa**

È possibile controllare il livello di pressione negativa del circuito.

• **Lampade UV-Led (High Led Speed)**

Polimerizzazione istantanea dell'inchiostro UV per una produzione veloce grazie alle innovative lampade Handtop ad alte performance.

• **Rilevamento dell'altezza delle teste**

Rileva automaticamente l'altezza del supporto fino a uno spessore di 100mm e calibra la distanza della testina di stampa.

# KEUNDO HQ-M2513UV

Stampante UV Flatbed 250x130cm



## SOFTWARE INCLUSO: ONYX RIP CENTER

### Vantaggi

- ▶ 4 teste Ricoh® GEN5 da 7pl 1200dpi
- ▶ Tecnologia con dot variabile per sumature sempre perfette
- ▶ Stampi su una vastissima quantità di supporti diversi
- ▶ Inchiostri UV-Led 100% odorless
- ▶ Regolazione automatica della temperatura delle teste
- ▶ Protezione delle teste di stampa dagli urti
- ▶ Servo motore ad alta precisione e alta velocità di produzione europea
- ▶ Guida lineare super silenziosa

Contattaci per info e costi:  
[commerciale@trendsrl.net](mailto:commerciale@trendsrl.net)

USATO

Plotter da stampa UV flatbed 250x130cm con 4 teste Ricoh GEN5 da 7pl 1200dpi con dot variabile. Stampa su supporti rigidi come vetro, metallo, ceramica, acrilico, plexiglass, legno, plastica, alluminio, cartone, foam, pvc, mdf, wpc, abs oppure flessibili come tessuti, canvas, pelle, vinile, carta.

Inchiostri UV-Led 100% odorless alta densità dell'inchiostro e resa eccezionale. Massima stabilità durante il lavoro grazie alla vite a doppio comando dell'asse Y che garantisce precisione della produzione e stabilità del lavoro. Un controller intelligente mantiene le teste di stampa sempre a temperatura adeguata.

VT	RIF: Paolo	CODICE: C000266 - F05	PV: 5
----	------------	-----------------------	-------

# Let's be brilliant. Together.



## Hybrid EFI Pro 16h+ Hybrid LED Printer



Print width 165 cm	Max. productivity 129 m <sup>2</sup> /hr
Resolution up to 1200 dpi	Colours CMYK + 2 white

Trend, distributore ufficiale Italiano delle stampanti Efi Pro e Vutek, presenta la gamma delle piattaforme di stampa UV-LED progettate per applicazioni industriali ad alto valore aggiunto e riconosciute dal mercato per innovazione tecnologica, qualità ai massimi livelli ed affidabilità, oltre che per gli inchiostri ed il software proprietari.

**Tutte le stampanti sono Made in Europe** e possono quindi accedere alle agevolazioni fiscali previste dalla Comunità Europea!

*Questa partnership rafforza ulteriormente la missione di Trend: supportare i clienti più evoluti della stampa professionale offrendo tecnologie di grande e maxi formato in grado di garantire flessibilità applicativa, competitività sui costi e nuove opportunità di business.*

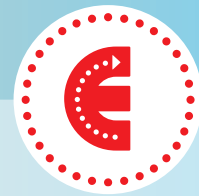
[www.efi.com](http://www.efi.com)



## Flatbed EFI Pro 30f+ Flatbed LED Printer



Max. print area 3.05 m x 2.04 m	Max. productivity 253 m <sup>2</sup> /hr
Resolution up to 1200 dpi	Colours CMYK + 2 white



### Lo sapevi che..

Trend ha l'e-commerce con il più vasto assortimento di prodotti per la stampa digitale (oltre 3000 articoli) e i prezzi più bassi d'Europa. Vieni a scoprirlo su [www.trendsrl.net](http://www.trendsrl.net) troverai offerte sempre eccezionali e inoltre...

+4% con bonifico anticipato,  
+3% con Paypal,  
+2% di sconto per pagamento a vista.

Sconti validi solo per acquisti web



General Catalogue  
Catalogo Generale  
[www.trendsrl.net](http://www.trendsrl.net)

✉ commerciale@trendsrl.net  
nord@trendsrl.net

☎ (+39) 0744 800680  
(+39) 02 37927472

📍 Via Mario Corrieri 12 | Terni (TR)  
Via Faro 4 | Ornago (MI)