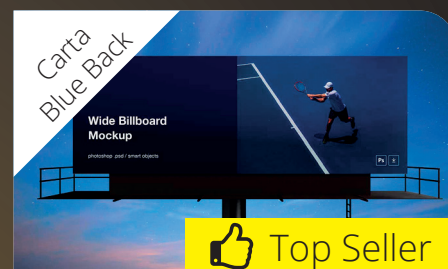


BLACK PROMO



~~1,20~~ **0,36** €/mq

Solvay Paper 115 HQ

Carta bianca Blue Back 115gr - Pag. 2



~~3,60~~ **1,40** €/mq

Plus PVC 100 G HT HO BF

PVC Monomeric Lucido 100μ - Pag. 3



~~11,28~~ **1,49** €/mq

Backlite 200 W

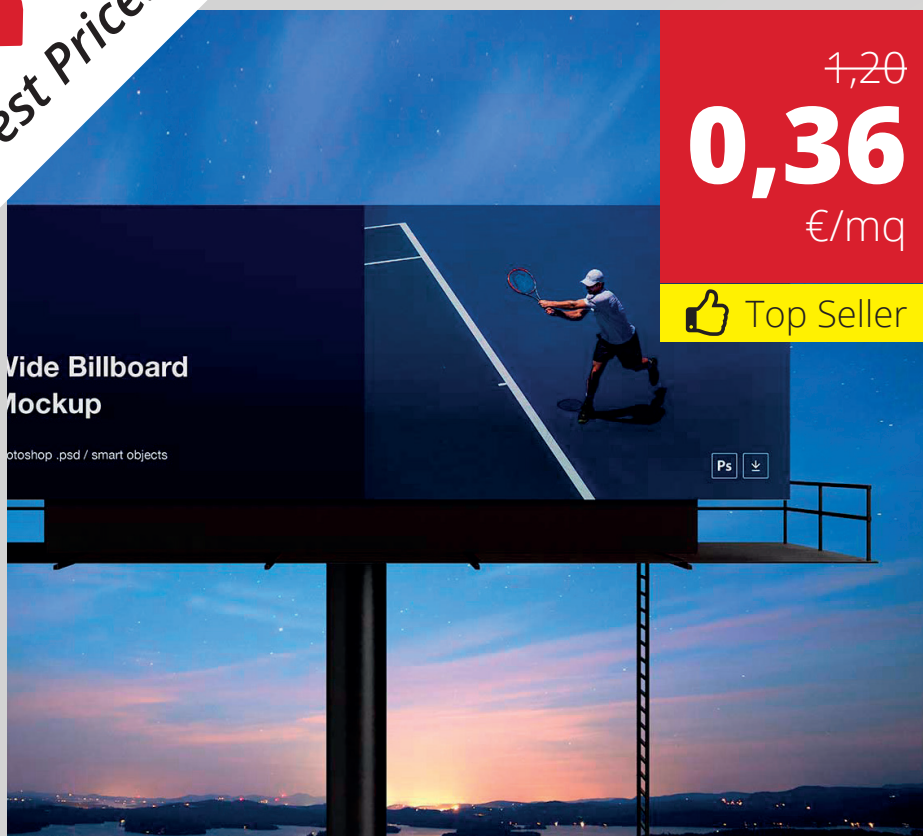
Film in PET Backlite 200μ - Pag. 2



Canale
WhatsApp

Miglior prezzo garantito: Hai trovato un prezzo più basso su un articolo qui presente?
Inviaci la fattura (non più vecchia di 2 mesi) e ti rimborsiamo la differenza nell'ordine successivo!

Best Price!



1,20
0,36
€/mq

Top Seller

Wide Billboard
Mockup

Photoshop .psd / smart objects



CARTA BLUE BACK

Solvay Paper 115 HQ

DESCRIZIONE

Carta bianca Blue Back 115gr/mq alta qualità. Ottima definizione e vivacità di colori.

APPLICAZIONI

Ideale per stampe di grande formato, cartellonistica e affissioni. Utilizzabile con plotter wide e superwide format.

STAMPABILITÀ

Per stampa con ink base **Solvente**, **Eco-Solvente**, **UV** e **Latex**. Può essere stampata anche con ink **Base Acqua**.

DIMENSIONI IN PROMO (cm x mtl)

100x300 / 106x300



11,28
1,49
€/mq

SOTTOCOSTO!



RETROILLUMINATI DI ALTA QUALITÀ

Backlite 200 W

DESCRIZIONE

Supporto in poliestere (PET) non adesivo backlight 200μ, finitura opaca, stampa frontale. Ottimo gamut colore, stampabilità e veloce asciugatura. Brillantezza elevata quando retro-illuminato. Anima piccola (2").

APPLICAZIONI:

Ideale per **retroilluminati** e **cassonetti luminosi**, insegne, esposizioni e display con stampa frontale. Può essere utilizzato sia in ambienti indoor che outdoor, per applicazioni di medio periodo.

STAMPABILITÀ

Per stampa con ink **Base Acqua**. Può essere stampato anche con ink **UV** e **Latex**.

DIMENSIONI IN PROMO (cm x mtl)

106,7x30





SQUARE STREET Billboard

1,40 €/mq ^{3,60}

Top Seller

B-FREE Air Free

HIGH TACK Alto Tack

HO HIGH OPACITY Alta Opacità

BP Liner Bipolitenato

ADH SOL Adesivo base solvente

Printjet DIGITAL

SOL **ECO SOLVENT** **UV** **LTX** **RoHS** **REACH**

PVC MONOMERICO

Plus PVC 100 G HT HO BF

DESCRIZIONE

PVC Monomerico bianco lucido 100μ. Adesivo Trasparente Permanente AIR-FREE. Liner in Carta PEK 140gr bipolitenata in PE. **Alta adesività, alta opacità ed elevata coprenza.**

APPLICAZIONI

Per superfici piane o leggermente curve, **Adesivo Base Solvente adatto per applicazioni con metodo bagnato.** Può essere usato per applicazioni che richiederebbero un retro grigio. Durata 3 anni.

STAMPABILITÀ

Per stampa con ink base **Solvente, Eco-Solvente, UV e Latex.**

DIMENSIONI IN PROMO (cm x mtl)
106x50 / 137x50



105,84
35,99 €/lt

EcoNova ID **M** MAGENTA **C** CYAN **Y** YELLOW **B** BLACK

InkTec

ODOUR LESS **RoHS** **REACH** **CE** **ISO 9001** **FAST DRYING**

INCHIOSTRI ECO-SOLVENTE

EcoNova ID

DESCRIZIONE

Inchiostro ECO-SOLVENTE ad alta produttività e rapida asciugatura. Eccellente qualità di stampa e adesione su una vasta gamma di substrati. Resistenza alla luce fino a 2 anni, ODOURLESS 100%, ampio gamut colore, ottima brillantezza cromatica e resistenza ai graffi e all'alcool.

APPLICAZIONI

Per plotter Roland® serie SJ, SP, VP, VS, XC, RS e Mimaki® serie JV33, JV5, CJV30. Plug&Play con gli ink originali Roland® Eco Sol Max 3 (ESL-3) e Mimaki® ES3.

COLORI IN PROMO

C / M / Y / K (Cartucce da 440cc.)

InkTec®

Best Price!



PVC POLIMERICO

Ultra PVC 75 G HO High Tack

DESCRIZIONE

PVC Polimerico bianco lucido 75μ. **Alta Opacità e Alto Tack.** Adesivo Trasparente Permanente ad alte prestazioni. Disponibile sia lucido che opaco. **Liner Bipolitenato** per stampa Latex.

APPLICAZIONI

Ideale per applicazioni su **superfici piane o leggermente curve** come piccole grafiche per veicoli, rivestimenti, grafiche su superfici non perfettamente planari. Durata 7 anni all'interno e 5 anni all'esterno.

STAMPABILITÀ

Per stampa con ink base **Solvente, Eco-Solvente, UV e Latex.**

DIMENSIONI IN PROMO (cm x mtl)
137x50 / 160x50



LAMINAZIONE POLIMERICA

Ultra Lam 75 Ink UV G

DESCRIZIONE

Laminazione adesiva Polimerica lucida in **PVC 75μ**. **Specifica per la protezione di stampe effettuate con inchiostri UV.** Con filtro UV per un'ottima protezione dai raggi solari. Adesivo HOT MELT. **Nessun effetto silvering.** Disponibile sia lucida che opaca.

APPLICAZIONI

Ideale per la protezione delle immagini in ambienti indoor e outdoor di lunga durata (segnaletica, pubblicità). **Durata 7 anni indoor e 5 outdoor.**

STAMPABILITÀ

Supporto non indicato per stampa.

DIMENSIONI IN PROMO (cm x mtl)
137x50 / 160x50





5,85
2,28
€/mq

PVC BASE ACQUA

Plus PVC 100 Water M

DESCRIZIONE

PVC monomerico bianco opaco 100µ. Adesivo Trasparente Acrilico Permanente. Ottima brillantezza cromatica e asciugatura rapida.

APPLICAZIONI

Per applicazioni sia indoor che Outdoor su superfici piane. In outodoor è sempre consigliabile la laminazione aggiuntiva. Ideale per pannelli, tabelloni pubblicitari ed esposizioni.

STAMPABILITÀ

Per stampa con ink **Base Acqua**. Può essere stampato anche con ink **UV**.

DIMENSIONI IN PROMO (cm x mtl)
106x30



40,79
14,99
€/lt

👍 Top Seller
100% Green!

INCHIOSTRI BASE ACQUA

Pigment Inks

DESCRIZIONE

Inchiostro pigmentato base acqua **Alta Qualità, ampio gamut colore**. Questi inchiostri hanno una qualità di stampa molto stabile e sono formulati per non causare bolle d'inchiostro (uno dei più grandi punti deboli dell'inchiostro base acqua). Inktec è un'azienda multinazionale tra i più grandi produttori al mondo di inchiostri compatibili per la stampa digitale di grande formato dal 1992.

APPLICAZIONI

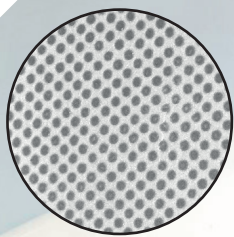
Indicato per affissione e postering. Compatibile con plotter Epson® 9700/T7000/T7200, Mimaki® JV22, Mutoh® RJ900/VJ/1204/1304/1604, Roland® FJ-640/740.

COLORI IN PROMO

C / M / Y / K in BOTTIGLIE da 1lt



Best Price!



4,90
1,96
€/mq



PVC ATTACCA E STACCA BIANCO

Print Dot 100 W

DESCRIZIONE

PVC monomerico calandrato morbido, **BIANCO OPACO** 100μ riposizionabile (Attacca e Stacca).

APPLICAZIONI

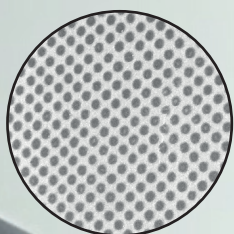
La particolare **trama puntinata dell'adesivo** permette la fuoriuscita dell'aria dal materiale evitando la formazione di bolle. Ottimo per applicazioni da interno di breve durata e applicazioni su vetri che si possono cambiare facilmente.

STAMPABILITÀ

Per stampa con ink base **Solvente, Eco-Solvente, UV e Latex.**

DIMENSIONI IN PROMO (cm x mtl)

137x50



4,90
1,96
€/mq



PVC ATTACCA E STACCA TRASPARENTE

Print Dot 100 C

DESCRIZIONE

PVC monomerico calandrato morbido, **TRASPARENTE LUCIDO** 100μ riposizionabile (Attacca e Stacca).

APPLICAZIONI

La particolare **trama puntinata dell'adesivo** permette la fuoriuscita dell'aria dal materiale evitando la formazione di bolle. Ottimo per applicazioni da interno di breve durata e applicazioni su vetri che si possono cambiare facilmente.

STAMPABILITÀ

Per stampa con ink base **Solvente, Eco-Solvente, UV e Latex.**

DIMENSIONI IN PROMO (cm x mtl)

137x50





7,90
2,77
€/mq

SOTTOCOSTO!

CARTA DA PARATI

Wall 320 Textile FR

DESCRIZIONE

Carta da parati non adesiva 320gr, finitura opaca. Retro grigio, **Flame Retardant DIN 4102 Classe B1**.

APPLICAZIONI

Ideale per la decorazione d'interni e adatto per il rivestimento murale in ambienti a bassa umidità. Texture con effetto tessile che conferisce una luminosità naturale, rivestimento in vinile **molto robusto, antigraffio e resistente allo sporco**. Il **retro grigio** impedisce che le imperfezioni del muro traspaiano, riduce i riflessi e garantisce uniformità nell'incollaggio.

STAMPABILITÀ

Per stampa con ink base **Solvente, Eco-Solvente, UV e Latex**.

DIMENSIONI IN PROMO (cm x mtl)
106x50 / 320x50



5,25
1,99
€/mq



ANTI-SLIP
R10

LAMINAZIONE ANTISCIVOLO R10

Floor 200 Lam R10

DESCRIZIONE

Laminazione adesiva **Calpestabile** in PVC opaco trasparente 200μ. Goffrata, anti-slittamento, anti-ritiro, facile da pulire. **CERTIFICAZIONE ANTISCIVOLO R10**.

APPLICAZIONI

Ideale per la protezione delle immagini in ambienti indoor (**segnaletica a pavimento, pubblicità a pavimento**) e svolge anche un ruolo **antiscivolo**. Prima di laminare assicurarsi che la stampa sia completamente asciutta. Applicare su una superficie piana, liscia, pulita e senza polvere.

DIMENSIONI IN PROMO (cm x mtl)
107x50 / 127x50





Speciale Roll Up

Impatto visivo senza precedenti!



A4
210x297mm

10,00 **3,70** €/pz

Roll-Up da tavolo

ESPOSITORE ROLL UP DA TAVOLO

Roll Up Table (A4)

Espositore Roll-Up monofacciale da tavolo, realizzato interamente in alluminio con sistema di riavvolgimento automatico delle stampe. Barra superiore a scatto montata su un'unica asta centrale.

DIMENSIONI IN PROMO (cm)

A4 - 210x297mm (bxh)



A3
297x420mm

12,00 **4,49** €/pz

Roll-Up da tavolo

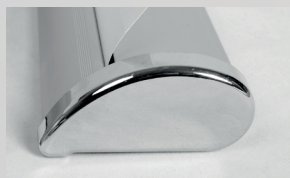
ESPOSITORE ROLL UP DA TAVOLO

Roll Up Table (A3)

Espositore Roll-Up monofacciale da tavolo, realizzato interamente in alluminio con sistema di riavvolgimento automatico delle stampe. Barra superiore a scatto montata su un'unica asta centrale.

DIMENSIONI IN PROMO (cm)

A3 - 297x420mm (bxh)






Top Seller

49,18 **12,29** €/pz

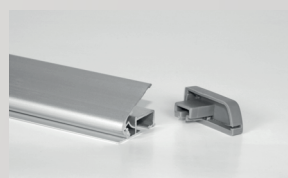
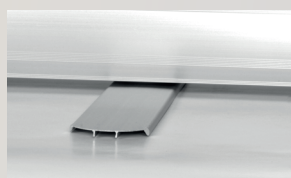

Confezione da 6pz

ESPOSITORE ROLL UP

Roll Up Easy (100x200)

Espositore Roll-Up monofacciale in alluminio anodizzato. Particolarmente stabile e resistente grazie alla struttura rinforzata, semplice e veloce da installare (in soli 2 minuti). Profilo superiore a scatto e piedini stabilizzati. Dotato di riavvolgitore automatico della stampa. Borsa per il trasporto inclusa nel prezzo. Roll up per uso interno. **Nuova base con perno per la stabilità!**

DIMENSIONI IN PROMO (cm)
100x200

194,48 **67,99** €/pz

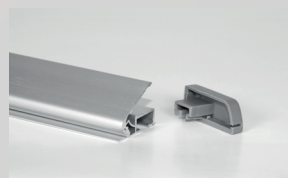
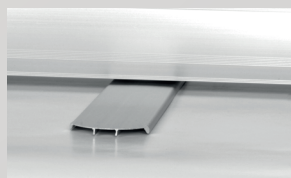
Confezione da 1pz

ESPOSITORE ROLL UP

Roll Up Easy XXL (200x200)

Espositore Roll-Up monofacciale in alluminio anodizzato. Colore Silver, dal peso di 7,2kg. Particolarmente stabile e resistente grazie alla struttura rinforzata, semplice e veloce da installare (in soli 2 minuti). Profilo superiore a scatto e piedini stabilizzati. Dotato di riavvolgitore automatico della stampa. Borsa per il trasporto inclusa nel prezzo.

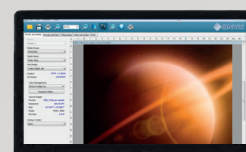
DIMENSIONI IN PROMO (cm)
200x200 - Confezione da 1pz



 **Nuovo**

XJET SATURN PRO 160

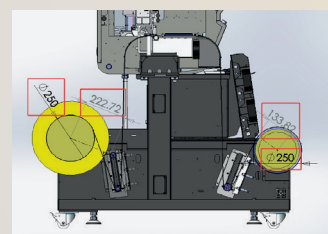
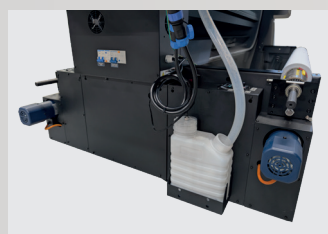
Stampante eco-solvente da 190cm con 3 o 4 teste



Nuovo Modello 2026

- ▶ Pinch roller elettrici regolabili
- ▶ Sistema di Nozzle Check
- ▶ Altezza del carrello regolabile
- ▶ Taniche maggiorate
- ▶ Cartucce di compensazione maggiorate

Optional: Riavvolgitore pneumatico rinforzato e motorizzato con ballerino per bobine pesanti fino a 100kg!



Vantaggi

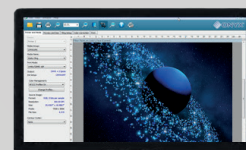
- ▶ 3 o 4 teste ad altissima risoluzione (3200 nozzle)
- ▶ Innovativa funzione di Nozzle Recovery!
- ▶ Nuovo riscaldatore ancora più efficiente
- ▶ Cleaning automatico durante la stampa
- ▶ Motori bidirezionali ad alta precisione
- ▶ Rip Software: Onyx Rip Center
- ▶ Riavvolgitore pneumatico opzionale Display multi-touch!

Contattaci per info e costi:
commerciale@trendsrl.net

Stampante di nuova generazione, capace di coniugare alte prestazioni e massima affidabilità. Con una luce di stampa da 160 cm e tecnologia eco-solvente, questa macchina è progettata per offrire risultati di altissima qualità e una produttività costante nel tempo. È dotata di 3 o 4 teste ad altissima risoluzione, per un totale di 3200 ugelli, e di un innovativo sistema di Nozzle Recovery, che assicura continuità di stampa anche in caso di ugelli ostruiti. Il nuovo riscaldatore integrato, ancora più efficiente, lavora in sinergia con il sistema di cleaning automatico, garantendo sempre risultati impeccabili. I motori bidirezionali ad alta precisione permettono inoltre movimenti fluidi e perfettamente calibrati, indispensabili per una resa cromatica uniforme e dettagli nitidi.

XJET NEPTUNE PRO 160

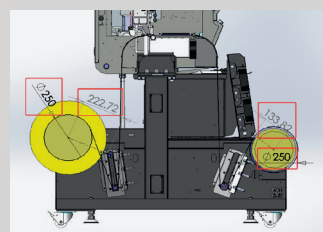
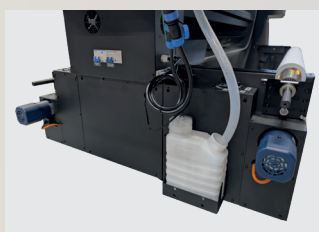
Stampante base acqua da 190cm con 3 o 4 teste



Nuovo Modello 2026

- ▶ Pinch roller elettrici regolabili
- ▶ Sistema di Nozzle Check
- ▶ Altezza del carrello regolabile
- ▶ Taniche maggiorate
- ▶ Cartucce di compensazione maggiorate

INCLUSO



Riavvolgitore pneumatico rinforzato e motorizzato con ballerino per bobine pesanti fino a 100kg!

Vantaggi

- ▶ 3 o 4 teste ad altissima risoluzione (3200 nozzle)
- ▶ Innovativa funzione di Nozzle Recovery!
- ▶ Nuovo riscaldatore ancora più efficiente
- ▶ Cleaning automatico durante la stampa
- ▶ Motori bidirezionali ad alta precisione
- ▶ Rip Software: Onyx Rip Center
- ▶ Riavvolgitore pneumatico opzionale Display multi-touch!

Contattaci per info e costi:
commerciale@trendsrl.net

Stampante di nuova generazione, capace di coniugare alte prestazioni e massima affidabilità. Con una luce di stampa da 160 cm e tecnologia base acqua, questa macchina è progettata per offrire risultati di altissima qualità e una produttività costante nel tempo. È dotata di 3 o 4 teste ad altissima risoluzione, per un totale di 3200 ugelli, e di un innovativo sistema di Nozzle Recovery, che assicura continuità di stampa anche in caso di ugelli ostruiti. Il nuovo riscaldatore integrato, ancora più efficiente, lavora in sinergia con il sistema di cleaning automatico, garantendo sempre risultati impeccabili. I motori bidirezionali ad alta precisione permettono inoltre movimenti fluidi e perfettamente calibrati, indispensabili per una resa cromatica uniforme e dettagli nitidi.

MERCURY PRO 60 UV-DTF Ei

Stampante UV-DTF 60cm (per film accoppiabile A+B). 3 teste.



Applichi
facilmente
su ogni superficie!

UV-Led

**Tecnologia Green
e Bassi Consumi!**

Vantaggi

- ▶ Stampi UV-Led in alta qualità e accoppi il film A+B in un unico passaggio!
- ▶ Applichi facilmente su ogni materiale
- ▶ Aumenti la produttività e rispetti l'ambiente
- ▶ Costi bassissimi rispetto alla serigrafia
- ▶ Effetto tattile tridimensionale
- ▶ Sistema di raffreddamento ad aria
- ▶ Luce di stampa: 600mm
- ▶ Stampi su poliestere (PET) 100% Green!
- ▶ Inchiostri UV-Led ad alta tenuta e bassi consumi

Contattaci per info e costi:
commerciale@trendsrl.net

DEMO SHOWROOM!

Cerchi una soluzione professionale, ecologica ed estremamente efficiente per la stampa UV? Questa stampante UV-DTF da 60 cm è l'occasione perfetta per potenziare il tuo business. Tecnologia all'avanguardia: stampa in UV-Led ad altissima qualità, perfetta per creare **grafiche brillanti e resistenti su film accoppiabile A+B, tutto in un unico passaggio semplice e rapido.** Massima versatilità: applica facilmente i tuoi trasferibili su una vasta gamma di materiali, con una resa impeccabile anche su superfici complesse. Alta produttività e rispetto per l'ambiente: riduci i costi rispetto alla serigrafia tradizionale e scegli un metodo 100% green, stampando su film in poliestere (PET) con inchiostri UV-Led a basso consumo e alta tenuta. 3 teste di stampa (3200 nozzle), garantisce una copertura completa con quadricromia + bianco + varnish per effetti lucidi e dettagli precisi.

FEDAR TC1932-W

Stampante base acqua da 190cm con 2 teste



PRECISIONCORE™



EcoGreen

Vantaggi

- ▶ Luce di stampa 190 cm per grandi formati.
- ▶ Velocità fino a 75 m²/h in modalità bozza.
- ▶ 2 teste Micropiezo di nuova generazione con 3200 ugelli complessivi.
- ▶ Funzione Auto-Clean.
- ▶ Inchiostri pigmentati base acqua 100% green (CMYK) a basso costo.
- ▶ Sistema di asciugatura da 3600W con ventole e lampade a infrarossi.
- ▶ Riavvolgitore doppio ad alta capacità, fino a 50 kg di bobina.
- ▶ Struttura in ferro robusta e durevole, pensata per grandi volumi di lavoro.

Contattaci per info e costi:
commerciale@trendsrl.net

USATO

Stampante usata in buono stato di funzionamento. Pensata per la posteristica e per chi cerca il miglior equilibrio tra qualità, velocità ed economicità. Con una luce di stampa di 190 cm e una produttività che raggiunge i 75 m²/h, offre prestazioni elevate mantenendo sempre una precisione impeccabile. Dotata di 2 teste di stampa Micropiezo di nuova generazione con un totale di 3200 ugelli, garantisce risoluzioni fino a 720×1800 dpi, mentre il sistema Auto-Clean assicura continuità di lavoro senza interruzioni. Gli inchiostri pigmentati a base acqua, 100% green, non solo sono ecologici ma anche estremamente convenienti, rendendo questa macchina una scelta sostenibile e vantaggiosa. La sua struttura in ferro, solida e duratura, racchiude un sistema completo con asciugatura da 3600W a infrarossi, ventole ad alta efficienza e un riavvolgitore doppio capace di gestire bobine fino a 50kg.

VT	RIF: Paolo	CODICE: C002198	PV: 10
----	------------	-----------------	--------

 Demo-Usato

BROTHER WF1-L640

Stampante con nuova tecnologia a Resina "Latex" 160cm



Diventa GREEN e Stampa in Qualità!

Vantaggi

- ▶ Certificazione GreenGuard Gold! 100% Green.
- ▶ Ampia gamma cromatica e qualità di stampa straordinaria grazie all'inchiostro al lattice.
- ▶ Tantissime applicazioni: banner, poster, vetrofanie, grafiche indoor, wrapping...
- ▶ Asciugatura rapida e completa delle stampe per la successiva finitura o applicazione.
- ▶ Utilizzo molto intuitivo per facilitare le operazioni di stampa.
- ▶ Riavvolgitore incluso per i lavori più lunghi e non sorvegliati.
- ▶ Installazione e configurazione rapida. Facilità di gestione del flusso di stampa in tutti i suoi aspetti.

Contattaci per info e costi:
commerciale@trendsrl.net

USATO

Soluzione ideale per chi desidera unire qualità di stampa, versatilità e sostenibilità. Grazie alla tecnologia a resina "Latex", questa macchina offre una soluzione 100% green, sicura per l'ambiente e perfetta per applicazioni che richiedono affidabilità e rispetto degli spazi. La resa cromatica è sorprendente: dettagli nitidi e una ricchezza di colore unica, garantita dall'inchiostro pigmentato di altissima qualità. Pensata per adattarsi a molteplici contesti, la WF1-L640 è perfetta per la stampa di decorazioni d'interni, allestimenti di negozi, punti vendita, manifestazioni ed eventi. Ma non solo: grazie all'utilizzo dell'inchiostro a resina, è ideale anche per ambienti sensibili come scuole, ospedali, case di cura e asili nido, dove sicurezza e salubrità sono fondamentali. La macchina viene fornita con RIP Software proprietario Brother.

VT	RIF: Paolo	CODICE: C000266	PV: 10
----	------------	-----------------	--------

XJET MERCURY PRO 1610 R5i

Stampante UV-Led Flatbed 160x100cm. 3 teste.



Vantaggi

- ▶ Nuove teste Ricoh® G5i top di gamma della categoria, con 1280 nozzle, 3 picolitri.
- ▶ Qualità straordinaria (3 picolitri)
- ▶ CMYK + bianco
- ▶ Opzione stampa su bottiglie
- ▶ Lampade UV-Led ad alta efficienza
- ▶ Regolazione automatica dell'altezza di stampa
- ▶ Spessore supporti fino a 50mm
- ▶ Ink UV-Led Mercury (XUM1) in bottiglie da 1lt (C M Y K + W)
- ▶ Nessun riconoscimento chip

Contattaci per info e costi:
commerciale@trendsrl.net

DEMO SHOWROOM!

Questa stampante UV-Led flatbed con piano 160x100 cm è ideale per chi cerca una soluzione professionale, in grado di stampare su superfici sia piane che leggermente concave o convesse, fino a 14 mm di dislivello. Supporta anche materiali spessi fino a 50 mm, offrendo grande flessibilità applicativa. Equipaggiata con **3 teste Ricoh® G5i** da 1280 ugelli e goccia da 3 picolitri, assicura dettagli estremamente precisi. La configurazione su 3 righe, il sollevamento automatico del carrello e la regolazione automatica dell'altezza rendono ogni stampa semplice e ottimizzata. La combinazione cromatica Quadricromia + Bianco + Varnish consente effetti lucidi e coprenti su ogni tipo di supporto. Una soluzione robusta e di ultima generazione, pensata per produzioni ad alto valore aggiunto nel settore della grafica, comunicazione e personalizzazione.

Xjet

Professional Printers

Una Galassia di Nuove Stampanti!

La 3.2mt più performante!



Con il brand Xjet, vendiamo in Europa stampanti che coniugano la qualità ingegneristica italiana e la convenienza della produzione orientale. Facciamo produrre in Cina, sotto il nostro controllo di qualità e rispettando tutte le normative di sicurezza CE.



www.xjet.it



Lo sapevi che..

Trend ha l'e-commerce con il più vasto assortimento di prodotti per la stampa digitale (oltre 3000 articoli) e i prezzi più bassi d'Europa. Vieni a scoprirlo su www.trendsrl.net troverai offerte sempre eccezionali e inoltre...

+4% con bonifico anticipato,
+3% con Paypal,
+2% di sconto per pagamento a vista.

Sconti validi solo per acquisti web



General Catalogue
Catalogo Generale
www.trendsrl.net



commerciale@trendsrl.net
nord@trendsrl.net



(+39) 0744 800680
(+39) 02 37927472



Via Mario Corrieri 12 | Terni (TR)
Via Faro 4 | Ornago (MI)